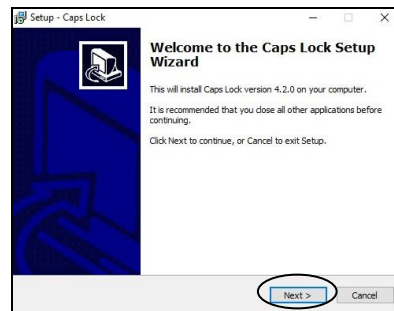


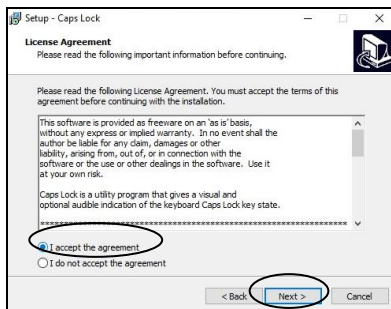
## Procédure pour installer le logiciel Caps Lock



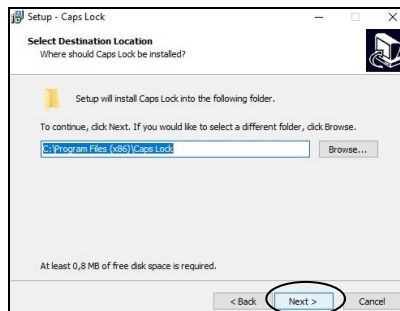
❶ Cliquer sur le fichier **"Setup"**



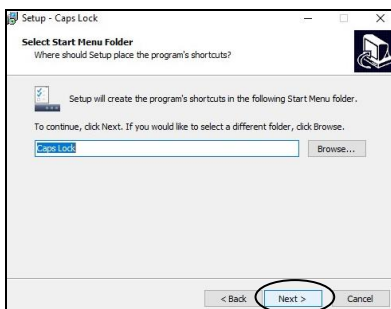
❷ Cliquer sur le bouton **"Next>"**



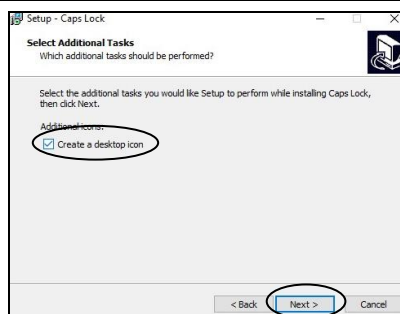
❸ Cliquer sur **"I accept the agreement"** puis sur le bouton **"Next>"**



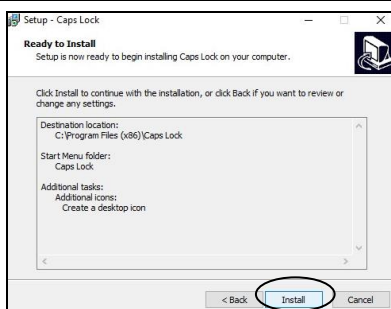
❹ Cliquer sur le bouton **"Next>"**



❺ Cliquer sur le bouton **"Next>"**



❻ Cliquer dans la case **"Create a desktop icon"** puis sur le bouton **"Next>"**



❼ Cliquer sur le bouton **"Install"**



❽ Cliquer sur le bouton **"Finish"**



❾ Cliquer sur le bouton **"Ok"**



**Bouton vert** = Je suis en Majuscule



**Croix rouge** = Je suis en minuscule